



АДМИНИСТРАЦИЯ
РАМОНСКОГО МУНИЦИПАЛЬНОГО РАЙОНА
ВОРОНЕЖСКОЙ ОБЛАСТИ

ПОСТАНОВЛЕНИЕ

от _____ № _____
р.п. Рамонь

**О предоставлении разрешения на
условно разрешенный вид
использования земельного участка
или объекта капитального
строительства**

В соответствии с Градостроительным кодексом Российской Федерации, Земельным кодексом Российской Федерации, Федеральным законом от 06.10.2003 № 131-ФЗ «Об общих принципах организации местного самоуправления в Российской Федерации», на основании приказа департамента архитектуры и градостроительства Воронежской области от 22.10.2021 № 45-01-04/1185 (в редакции приказов от 08.08.2022 № 45-01-04/828, от 28.10.2022 № 45-01-04/1071) «Об утверждении правил землепользования и застройки Комсомольского сельского поселения Рамонского муниципального района Воронежской области», Соглашением о взаимодействии при реализации перераспределенных полномочий от 29.01.2024, дополнительным соглашением № 1 к Соглашению № 1 от 13.11.2023 о передаче (принятии) осуществления части полномочий по решению вопросов местного значения от 29.01.2024, администрация Рамонского муниципального района Воронежской области на основании заявления отдела имущественных и земельных отношений **п о с т а н о в л я е т:**

1. Предоставить разрешение на условно разрешенный вид использования земельного участка или объекта капитального строительства «Хранение автотранспорта (код ВРИ 2.7.1)» в отношении земельного участка площадью 3795 кв.м., формируемого в кадастровом квартале 36:25:6945007 согласно схемы расположения земельного участка на кадастровом плане территории с нумерацией характерных точек границ, являющейся приложением к настоящему постановлению в территориальной зоне «Зона застройки индивидуальными жилыми домами посёлка Сергеевское – Ж1/5».

2. Контроль исполнения настоящего постановления возложить на заместителя главы администрации муниципального района Буренина Н.А.

Глава
муниципального района

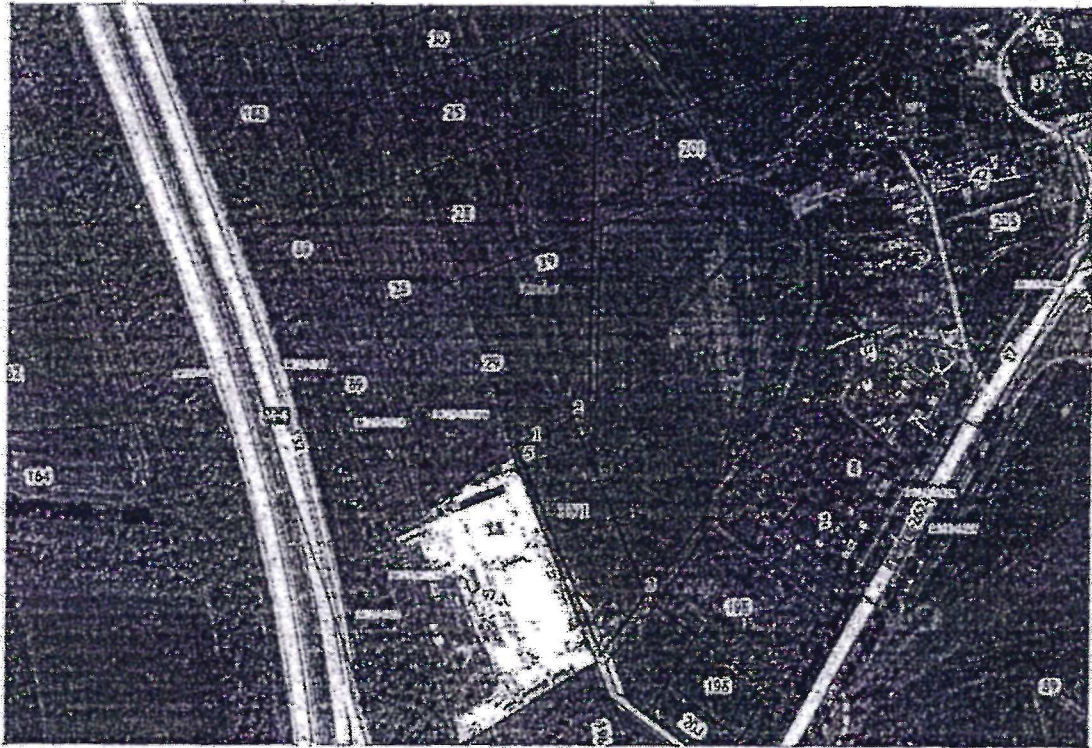
Р.Н. Береснев

Утверждена
**Постановление администрации Рамонского
 муниципального района Воронежской области**
 (наименование документа об утверждении, включая
 наименования органов государственной власти или
 органов местного самоуправления, принявших решение об
 утверждении схемы или подписавших соглашение о
 перераспределении земельных участков)
 от _____ № _____

Схема расположения земельного участка или земельных участков
 на кадастровом плане территории

Условный номер земельного участка <u>ЗУ1</u> (указывается в случае, если предусматривается образование двух и более земельных участков)		
Площадь земельного участка <u>3795 м²</u> (указывается проектная площадь образуемого земельного участка, вычисленная с использованием технологических и программных средств, в том числе размещенных на официальном сайте федерального органа исполнительной власти, уполномоченного Правительством Российской Федерации на осуществление государственного кадастрового учета, государственной регистрации прав, ведение Единого государственного реестра недвижимости и предоставление сведений, содержащихся в Едином государственном реестре недвижимости, в информационно-телекоммуникационной сети «Интернет» (далее - официальный сайт), с округлением до 1 квадратного метра. Указанное значение площади земельного участка может быть уточнено при проведении кадастровых работ не более чем на десять процентов)		
Обозначение характерных точек границ	Координаты, м (указываются в случае подготовки схемы расположения земельного участка с использованием технологических и программных средств, в том числе размещенных на официальном сайте. Значения координат, полученные с использованием указанных технологических и программных средств, указываются с округлением до 0,01 метра)	
	X	Y
1	2	3
1	550532.53	1300766.16
2	550547.58	1300788.37
3	550450.56	1300828.74
4	550417.71	1300805.58
5	550522.22	1300762.10
1	550532.53	1300766.16

С
А
И
Б



Масштаб: 1:2000